

**HYMER**



## Hymermobil ML-I

*Étapes importantes en matière d'innovation.*

# Hymermobil ML-I

L'Hymermobil ML-I est un intégral classique, stylé et maniable de la classe des 3,5 tonnes, construit sur châssis Mercedes-Benz et basé sur le concept de construction légère du profilé HYMER ML-T. Il est doté d'un équipement exceptionnel qui compte notamment le pack de sécurité complet disponible de série avec régulation du comportement dynamique de dernière génération, le châssis « confort-sécurité » ainsi que la boîte automatique 7G-TRONIC PLUS disponible en option. Le plancher de l'habitacle est sans marche, de la cabine de conduite jusqu'à l'arrière du véhicule. Le grand réfrigérateur Smart-Tower pour la cuisine d'une capacité de 142 litres est disponible de série.



## Characteristics

---

Poids: 3.500 - 4.200 kg

---

Longueur: 6,39 - 7,80 m

---

Largeur: 2,22 m

---

Hauteur: 2,90 m

---

Couchages: 4 - 5

---

## Points forts

---

Pas de caisson de passage de roue dans la douche

---

Léger, élancé et maniable grâce à une largeur extérieure de 2,22 m

---

Plancher en construction légère en PRV avec une isolation en styrofoam

---

Plancher de l'habitacle sans marche

---

Tous les réservoir set installations sont isolés et chauffés

---

Garage grand volume avec jusqu'à 121 cm de hauteur hors tout

---



## Vue extérieure & espaces de rangement



Vue extérieure Hymermobil ML-I - vue latérale à droite, côté passager



Hymermobil ML-I - vue avant



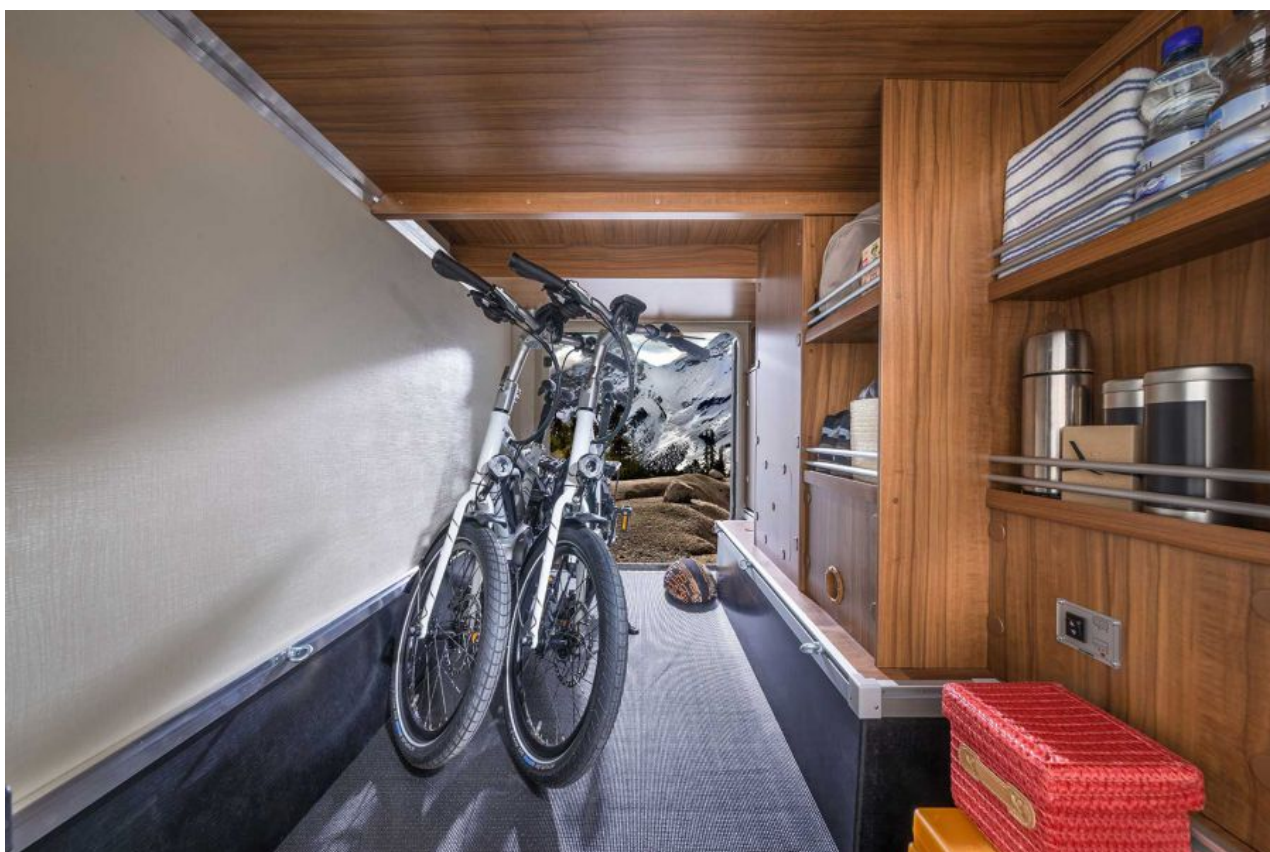
Hymermobil ML -I - vue arrière

# Espaces de rangement



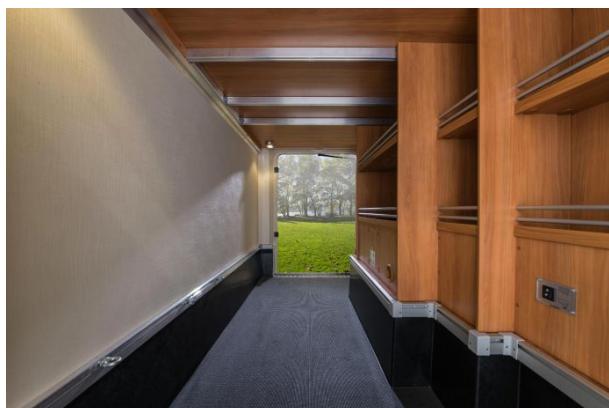
## Deux portes de série

Pour une capacité de charge de série de 350 kg (450 kg en option) vous pouvez ranger de manière sûre de nombreux objets dans le grand garage.





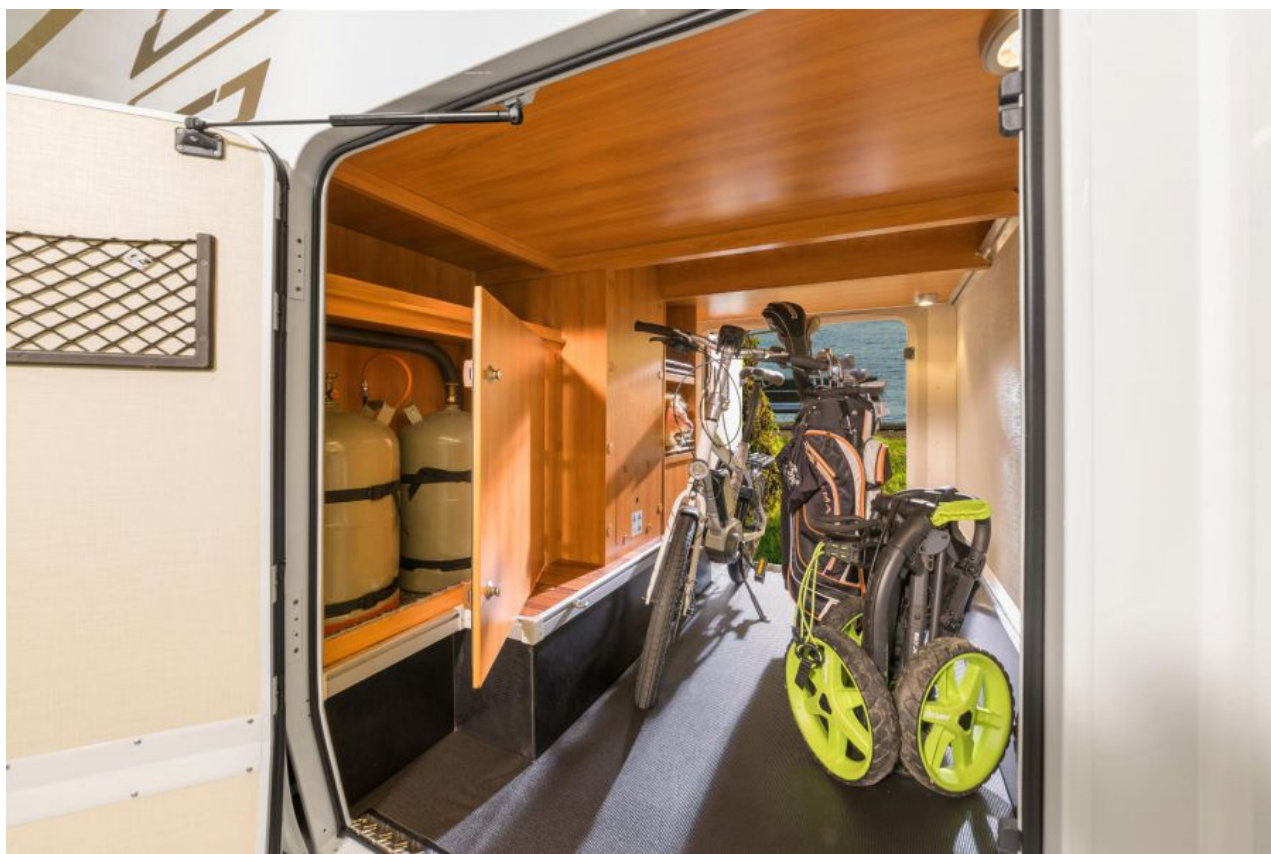
Deux vélos et de nombreux autres ustensiles de camping trouvent de la place dans le grand garage de l'HYMER ML-I 580.



Avec les portes de garage de série à gauche et à droite un chargement du garage arrière est possible facilement et aisément. Les étagères latérales offrent beaucoup d'espace pour de petits bagages.



En option, l'HYMER ML-I est disponible avec un pack Power, qui comprend une deuxième et une troisième batterie cellule, un convertisseur et des prises supplémentaires. Les batteries se trouvent dans un compartiment de rangement accessible de l'extérieur.



## Hauteur sous plafond de 121 cm

Les énormes portes de garage donnant accès à l'espace de rangement dans l'Hymermobil ML-I, avec une hauteur sous plafond allant jusqu'à 121 cm, sont uniques dans la branche des camping-cars et offrent ainsi un avantage imbattable par rapport aux camping-cars de nos concurrents.



L'électronique de bord ainsi que le compartiment de rangement sous la banquette est accessible aisément et facilement par le biais de la trappe du compartiment de rangement extérieur.



La vidange électrique du réservoir des eaux usées directement accessible par le garage est disponible de série.

Les illustrations sont non contractuelles et peuvent montrer un équipement spécial, des accessoires et une décoration du véhicule ne faisant pas partie de la dotation de série des véhicules. Les équipements spéciaux sont référencés dans les listes de prix actuellement en vigueur et sont disponibles moyennant le supplément de prix indiqué. Au cours du cycle de vie des produits issus des différentes gammes, nous nous réservons le droit de procéder à des modifications d'équipements ou à des améliorations de produits qui ne sont pas représentées sur les photos. Nous déclinons toute responsabilité en cas d'erreurs et de modifications du contenu.

# Habitacle

*Confort de vie en parfaite harmonie.*



L'implantation de l'Hymermobil ML-I 620 offre sur 7,80 m en plus du cabinet de toilette spacieux, une penderie haute et la cuisine d'angle avec un grand réfrigérateur également une banquette confortable avec banquette opposée.





## De nombreuses places assises

Grâce à la table avec rallonge pivotante, la semi-dînette de série du ML-I 580 peut accueillir jusqu'à quatre personnes. Sur notre photo, la banquette confortable et coquette est présentée ici dans le décor de mobilier « Poirier de Trentino » et avec la combinaison de tissu « Santorin ».



## Sièges confortables

Les sièges Lounge pivotants et réglables en hauteur dans la cabine de conduite sont entièrement recouverts du même



design de tissu que ceux de la cellule, ici dans le design de tissu « Santorin ». Grâce à leur grand confort d'assise, les sièges de cabine sont une réelle invitation pour une soirée télé paisible ou pour une conduite détendue.



Le grand habitacle de l'Hymermobil ML-I 580, ici dans le décor de série « Poirier de Trentino » combiné avec le design de tissu « Santorin » a l'air ouvert et sympathique.



## De la lumière et de l'espace

Le grand lanterneau panoramique Hymer de série avec éclairage LED au-dessus de la banquette laisse pénétrer beaucoup de lumière naturelle dans l'habitacle et le rend clair et agréable.



## Joli nid douillet

L'élégante banquette du ML-I 620 est disponible avec le décor de mobilier Pomme du Palantin crème et dans l'ambiance de style Aureus - la banquette en L présentée ici est optionnelle.



Un support TV, un pré-équipement radio et TV, hauts-parleurs inclus et une antenne radio et DVB-T sont préinstallés de série. En option, il est possible de commander un écran plat LED de 19 pouces.



La table de série de la banquette de l'Hymermobil ML-I peut être très rapidement agrandie sans problème par le biais d'un plateau d'extension pivotant.

Les illustrations sont non contractuelles et peuvent montrer un équipement spécial, des accessoires et une décoration du véhicule ne faisant pas partie de la dotation de série des véhicules. Les équipements spéciaux sont référencés dans les listes de prix actuellement en vigueur et sont disponibles moyennant le supplément de prix indiqué. Au cours du cycle de vie des produits issus des différentes gammes, nous nous réservons le droit de procéder à des modifications d'équipements ou à des améliorations de produits qui ne sont pas représentées sur les photos. Nous déclinons toute responsabilité en cas d'erreurs et de modifications du contenu.



# Chambre à coucher

*Esthétique rectiligne associée au charme moderne.*



## Couchage double confortable

Les lits jumeaux confortables du ML-I 580 sont également disponibles en version basse pour faciliter l'accès dans la chambre à coucher. En option, il est possible de transformer les lits jumeaux en surface de couchage double avec le coussin supplémentaire et de la pourvoir d'une échelle.



## Lit de pavillon confortable

Le ML-I est équipé d'un lit de pavillon très confortable au-dessus de la cabine de conduite. Il présente une largeur de 150 cm, descend très bas et est soutenu fixement. Ainsi, l'accès au lit est considérablement facilité.



L'Hymermobil ML-I 580, représenté ici en décor de mobilier « Poirier de Trentino » de série, est disponible sur demande avec des lits bas.





Le lit de pavillon pouvant être abaissé manuellement présente une grande liberté de mouvement, de sorte que vous pouvez également vous asseoir dans le lit. Il est confortablement accessible par le biais d'une échelle. En option, il est possible de le commander avec un dispositif d'abaissement électrique.



## Sommeil paisible

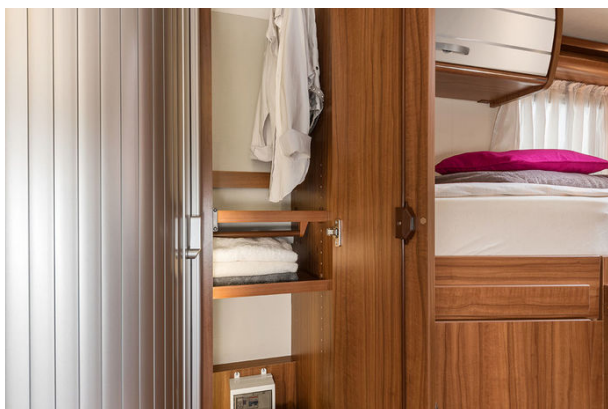
Le système de couchage grand confort HYMER avec sommiers à assiettes disponible en option aussi bien pour le lit avant que les deux lits arrière (sauf ML-I 630) met parfaitement en évidence les avantages des matelas à mousse froide multi zones. Chaque partie du corps est soutenue précisément par une contre-pression.



## Rangement flexible

Dans la penderie de hauteur maximale, pourvue de deux barres de penderie et d'étagères modulables de manière flexible, il y a beaucoup de place pour votre garde-robe des vacances.





## Penderie

L'Hymermobil ML-I 620 est doté d'une penderie de 35 cm de large et allant jusqu'au plafond, pouvant être aménagée de façon personnalisée grâce aux étagères réglables et disposant d'une tringle à vêtements pour y accrocher ses tenues de vacances.



## Espace de rangement sous le lit

Des penderies spacieuses, équipées à la fois d'une tringle à vêtements et d'étagères, sont intégrées sous les lits jumeaux relevables disposés dans l'espace de couchage du modèle Hymermobil ML-I 580. Elles sont très facilement accessibles grâce au matelas rabattable vers le haut et au large espace d'ouverture de leurs portes.



Un lit transversal arrière fixe dans l'Hymermobil ML-I 540 offre une grande surface de couchage de 200 x 145/122 cm.



Sur l'étagère à la tête de lit des lits jumeaux latéraux, vous pouvez ranger tout ce qui doit être rapidement à portée de main du lit.



L'Hymermobil ML-I 540 d'une longueur totale de seulement 6,39 m offre une penderie de hauteur maximale de 30 cm de largeur tout de même.

Les illustrations sont non contractuelles et peuvent montrer un équipement spécial, des accessoires et une décoration du véhicule ne faisant pas partie de la dotation de série des véhicules. Les équipements spéciaux sont référencés dans les listes de prix actuellement en vigueur et sont disponibles moyennant le supplément de prix indiqué. Au cours du cycle de vie des produits issus des différentes gammes, nous nous réservons le droit de procéder à des modifications d'équipements ou à des améliorations de produits qui ne sont pas représentées sur les photos. Nous déclinons toute responsabilité en cas d'erreurs et de modifications du contenu.

# Cuisine

*Confort de vie en parfaite harmonie.*



Sur le réchaud à gaz à trois feux de série, les petits menus pourront être concocter sans problème.





## Grand plan de travail

Beaucoup de surface de travail et de rangement : Dans les tiroirs larges et profonds, librement modulables, les ustensiles de cuisine peuvent être rangés de manière sécurisée. Un plan de travail escamotable supplémentaire agrandit le rayon d'action à côté du réchaud.



## Réfrigérateur Smart-Tower

Malgré sa forme étroite, le réfrigérateur Smart-Tower installé de série affiche une impressionnante capacité de



142 litres et de 15 litres pour le compartiment freezer. Son aménagement intérieur ordonné donne au réfrigérateur toujours l'air d'être bien rangé.



La cuisine d'angle haut de gamme de l'Hymermobil ML-I 620 et 630 est disponible avec un four avec grill en option.



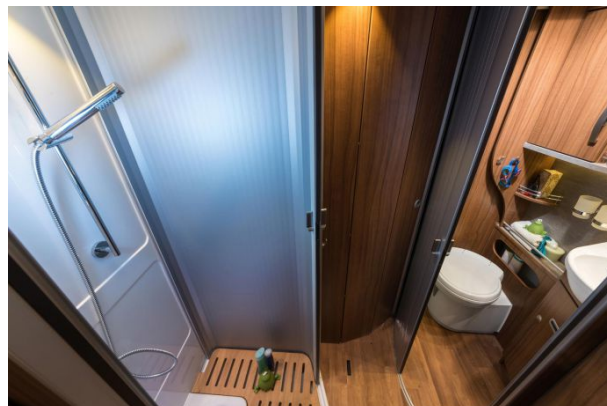
## Plan de travail extensible

La cuisine moderne du ML-I avec ses grands tiroirs et les nombreux meubles de pavillon avant dispose de beaucoup de place pour une multitude d'ustensiles de cuisine. D'un simple tour de main, le plan de travail peut être étendu sans problème, tout en créant une surface de rangement supplémentaire.

Les illustrations sont non contractuelles et peuvent montrer un équipement spécial, des accessoires et une décoration du véhicule ne faisant pas partie de la dotation de série des véhicules. Les équipements spéciaux sont référencés dans les listes de prix actuellement en vigueur et sont disponibles moyennant le supplément de prix indiqué. Au cours du cycle de vie des produits issus des différentes gammes, nous nous réservons le droit de procéder à des modifications d'équipements ou à des améliorations de produits qui ne sont pas représentées sur les photos. Nous déclinons toute responsabilité en cas d'erreurs et de modifications du contenu.

# Cabinet de toilette

*Esthétique rectiligne associée au charme moderne.*

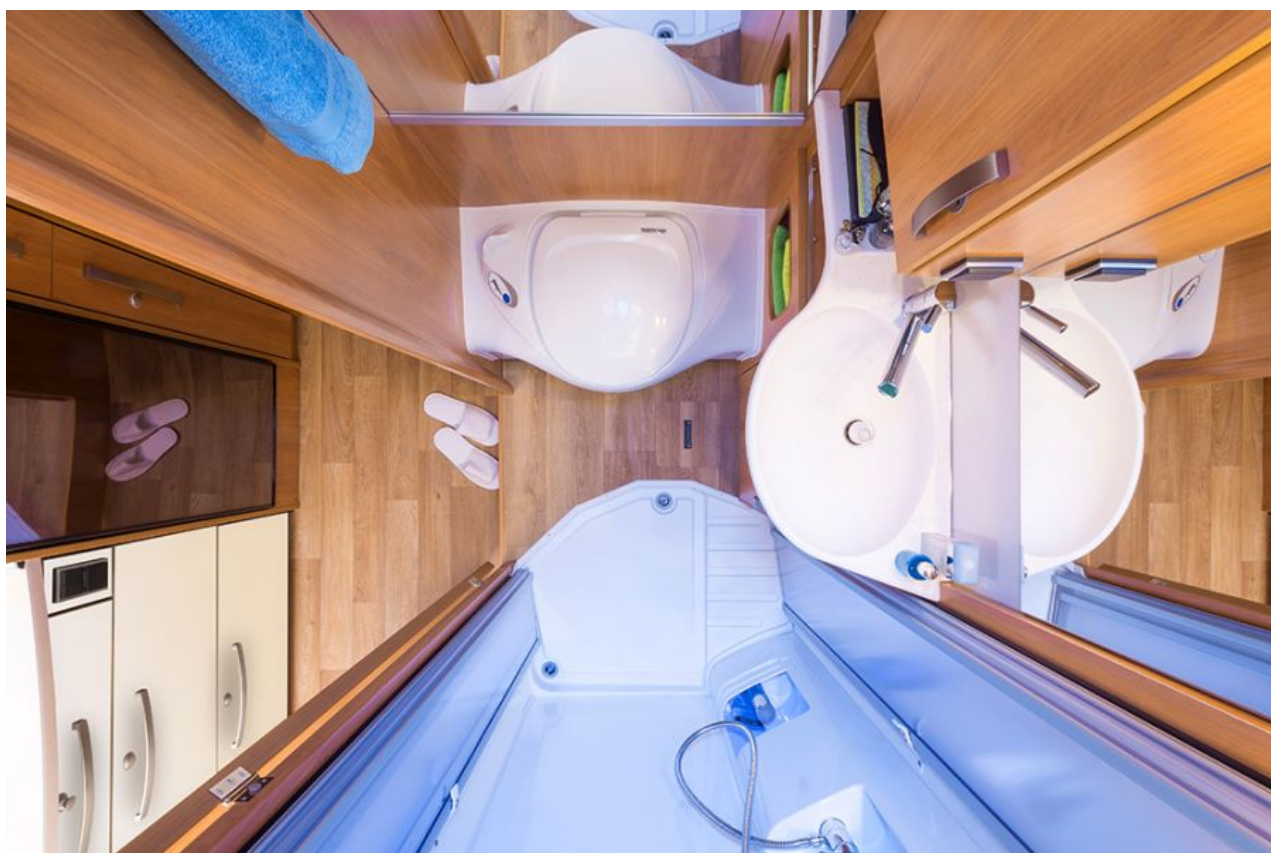


## Cabinet de toilette spacieux à multiples variantes

Le joli cabinet de toilette spacieux du ML-I 620 est totalement séparable de l'espace d'habitation.

## Utilisable seul

Aussi bien le combiné cabinet de toilette/WC que la douche peuvent être utilisés séparément.



## Les pieds au sec

La paroi de douche présente bien des avantages : lorsqu'elle est ouverte, on dispose d'une grande liberté de mouvement dans le cabinet de toilette confort et lorsqu'elle est fermée, les pieds restent au sec à l'extérieur de la cabine de douche. Grâce au banc de toilette, le cabinet de toilette est très facile à nettoyer.





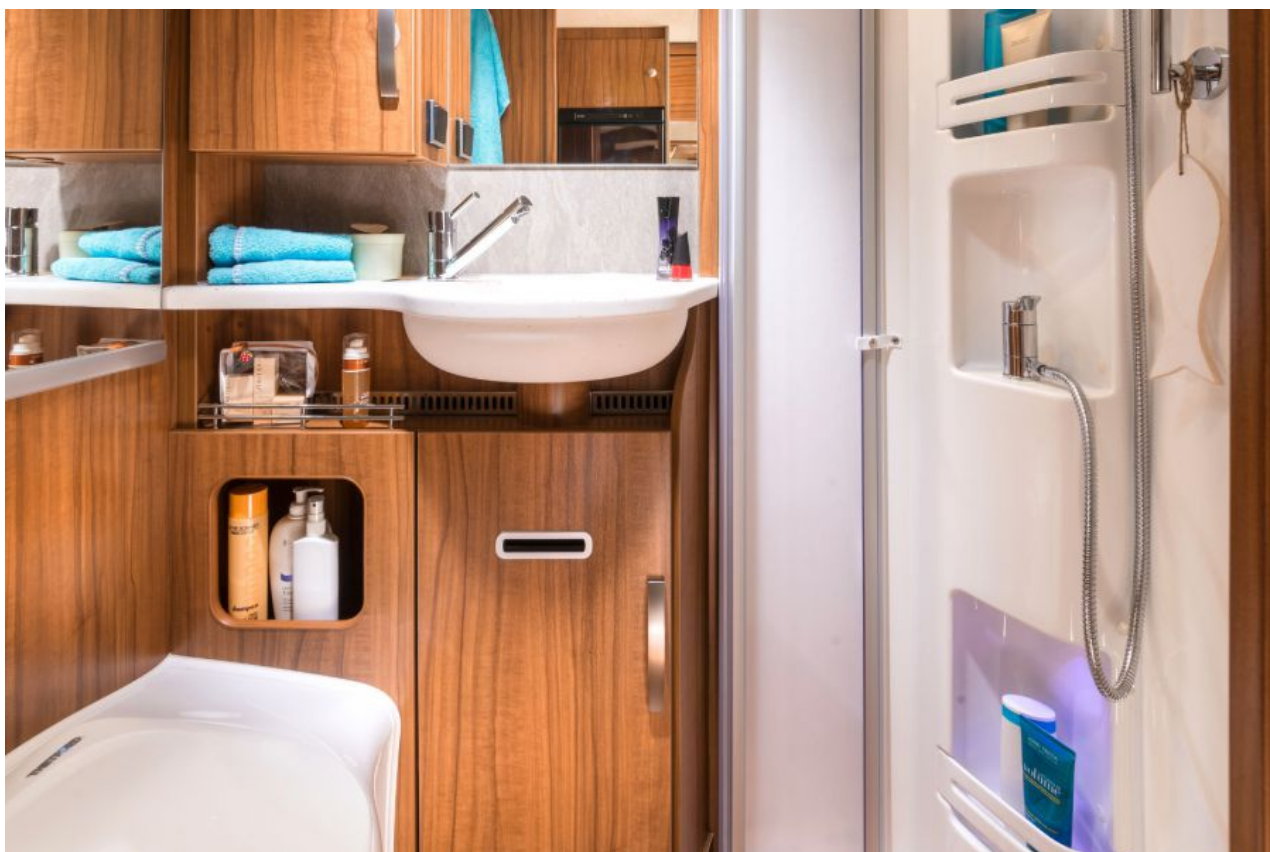
## Lavabo élégant

L'élégant lavabo « Cool Glass » est réalisé en verre cristallisé et constitue vraiment un très bel élément dans le cabinet de toilette qui donne une impression de qualité supérieure. Il ressemble à de la porcelaine fine aussi bien sur le plan de la vue que du toucher.



## Des étagères sûres

L'armoire de la salle de bains offre de nombreuses possibilités de rangement bien ordonnées. HYMER installe de série des élastiques de sécurité sur les étagères afin que tout reste toujours bien à la place qui lui revient.



## Spacieux et moderne

Le cabinet de toilette confort du nouvel Hymermobil ML-I fait merveille avec une douche indépendante et spacieuse, un banc de toilette moderne et une généreuse hauteur debout.



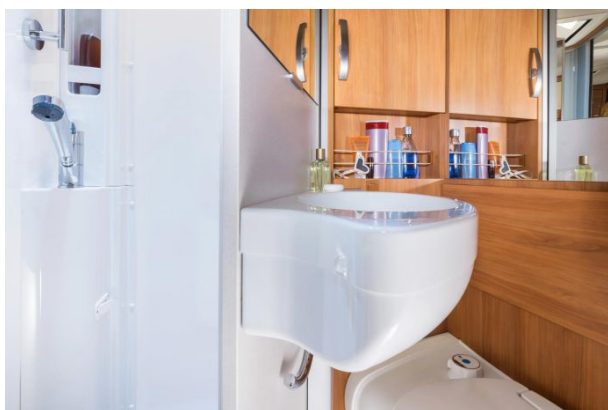
Le gel douche, le shampooing et compagnie sont maintenus de manière sûre dans les rangements prévus à cet effet.



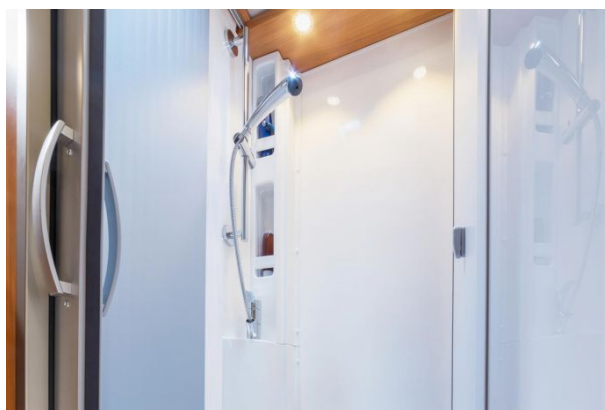
Pour le bac à douche, un caillebotis en bois de qualité supérieure peut être livré en option.



La douchette de qualité supérieure de la douche crée une atmosphère de bien-être comme à la maison.



L'Hypermobil ML-I 540 est équipé d'un cabinet de toilette Vario Premium avec combiné cabinet de toilette/WC ouvert.



Des étagères pratiques dans la douche offrent de la place pour le shampooing et le gel douche.

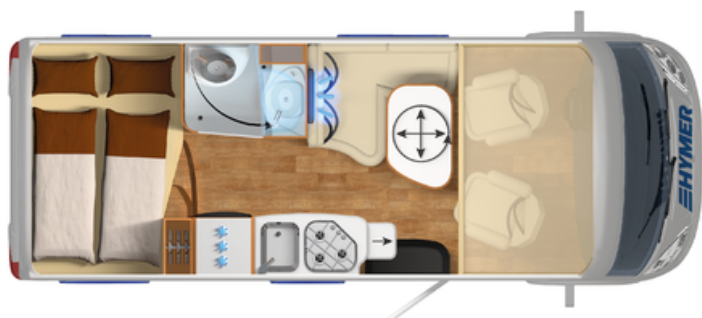




Une grande armoire de toilette et de nombreuses étagères procurent de nombreuses possibilités de rangement dans le cabinet de toilette. Des élastiques de sécurité maintiennent constamment les ustensiles au bon endroit.

Les illustrations sont non contractuelles et peuvent montrer un équipement spécial, des accessoires et une décoration du véhicule ne faisant pas partie de la dotation de série des véhicules. Les équipements spéciaux sont référencés dans les listes de prix actuellement en vigueur et sont disponibles moyennant le supplément de prix indiqué. Au cours du cycle de vie des produits issus des différentes gammes, nous nous réservons le droit de procéder à des modifications d'équipements ou à des améliorations de produits qui ne sont pas représentées sur les photos. Nous déclinons toute responsabilité en cas d'erreurs et de modifications du contenu.

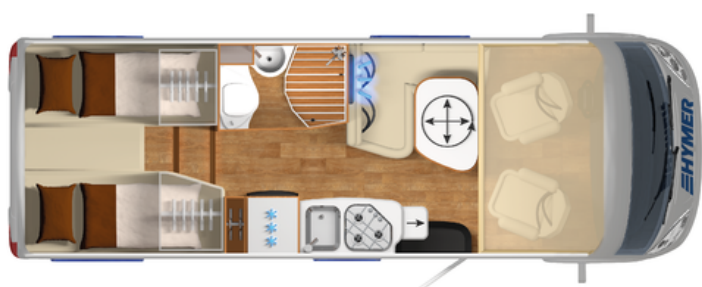
# Implantations & données



Hymermobil ML-I 540

Dimensions	639x222
------------	---------

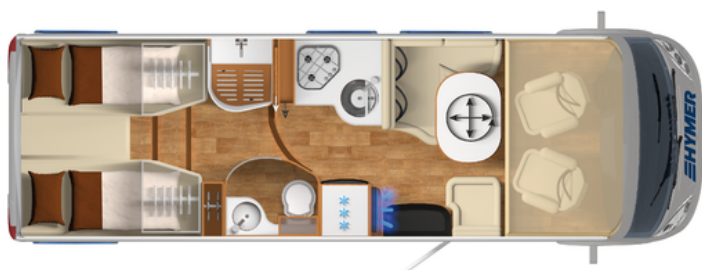
Capacité de couchages	4
-----------------------	---



Hymermobil ML-I 580

Dimensions	699x222
------------	---------

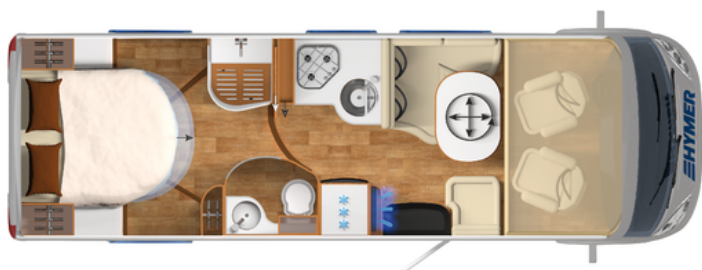
Capacité de couchages	4
-----------------------	---



Hymermobil ML-I 620

Dimensions	780x222
------------	---------

Capacité de couchages	4 + 1 (SA)
-----------------------	------------



Hymermobil ML-I 630

Dimensions	780x222
------------	---------

Capacité de couchages	4 + 1 (SA)
-----------------------	------------



# Équipement de série



## Puissante propulsion arrière

La propulsion arrière du ML-I lui permet de tracter pas moins de deux tonnes. Elle lui confère également un comportement routier stable et souverain dans toutes les situations routières et procure un confort de conduite exceptionnel.



## Chaleur agréable

Avec une puissance de 6 000 watts, le chauffage à air chaud avec chauffe-eau installé de série offre de très agréables températures intérieures dans l'Hymermobil ML-I. Grâce à son emplacement central sous la banquette, la chaleur est répartie dans tout le camping-car.



## Double vitrage

Grâce à l'utilisation de baies à cadres haut de gamme avec double vitrage acrylique, HYMER pose ici un nouveau jalon en termes d'équipement de série.



## Économie d'électricité

Les salons HYMER séduisent par leur ambiance chaleureuse. La lumière appropriée est fournie en journée par les grandes fenêtres et, en soirée, par le système d'éclairage LED intégré de série.



## Radio et télévision

Haut-parleurs dans la chambre à coucher et le séjour, câblage et prises, ainsi qu'une antenne radio et DVB-T sont déjà installés d'origine à l'usine dans chaque véhicule. Radio et téléviseurs peuvent ainsi être connectés et utilisés tout simplement.



## Sièges confortables

Les sièges de cabine Ergoflex de l'Hymermobil ML-I, pivotants et réglables en hauteur ainsi qu'en inclinaison, sont entièrement recouverts du même design de tissu que celui de la cellule. Grâce à leur grand confort d'assise et leurs deux accoudoirs réglables faisant partie de l'équipement en série, ils sont une réelle invitation à une soirée TV paisible ou à une conduite détendue.



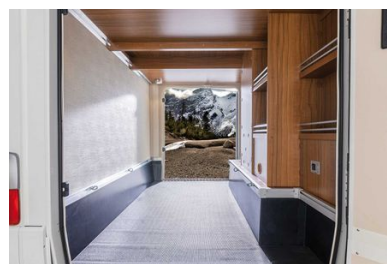
## Habitacle sans marche

Toutes les implantations de l'HYMER ML-I sont dotées d'un



## Lumière naturelle

Le grand lanterneau à manivelle dans l'espace séjour laisse entrer la



## Garage spacieux

L'immense garage de l'Hymermobil doté d'une hauteur sous plafond

plancher d'un seul niveau, sans marche ni estrade. Ainsi, la hauteur sous plafond reste pleine et entière et le sentiment d'espace et de bien-être se trouve renforcé.

lumière du jour et procure ainsi des conditions de luminosité optimales à l'intérieur du véhicule. Dans l'obscurité, ces spots LED intégrés procurent également une lumière harmonieuse.

allant jusqu'à 121 cm dispose dans son équipement en série de deux portes à gauche et à droite, ainsi que de vérins de pression pneumatique de qualité supérieure. La capacité de charge du garage s'élève de série à 350 kg en option même à 450 kg.



### Accès facile

Dès l'entrée, on découvre le grand confort et les normes de fonctionnalité de l'Hytermobil ML-I. La porte d'entrée dispose d'une fenêtre et d'une coque intérieure faisant partie de l'équipement de série. Le marchepied électrique facilite l'accès. La poubelle présentée peut être commandée chez le service Pièces & accessoires d'origine HYMER.

### Un bien-être simple

Les réglages de température personnalisés et la fonction Boost pour une alimentation rapide en eau chaude et le chauffage de l'Hytermobil ML-I peuvent être commandés au moyen de la commande centrale avec écran LCD pour le chauffage, avec iNet ready et minuteur, tous de série.

### Véhicule de base

---

Eclairage jour intégré aux phares Hymer

---

Rétroviseurs extérieurs suspendus, électriques et chauffés, avec grand angle

---

Bavettes à l'avant et à l'arrière

---

Aide au démarrage en côte

---

Châssis sécurité confort

---

ABS (Antiblocage) / ASR (Anti-patinage) / EBV (répartiteur électronique de freinage) et ESP (antidérapage)

---

Airbags chauffeur et passager (Rq : en présence d'un airbag passager, il n'est pas autorisé d'installer un siège enfant sur le siège passager à l'avant.)

---

Alternateur renforcé 14 V / 180 A

---

Volant multi-fonctions et ordinateur de bord

---

Mercedes-Benz 314 CDI, 105 KW / 143 CV DIN, Euro 6

---

Cellule

---



Isolation système PUAL - parois et toit moussés (35 mm d'épaisseur) ainsi que cadres de baies isolés

Lanterneau panoramique, cellule 80 x 50 cm avec éclairage LED intégré

Sérigraphie design Titanium brossé

Fenêtre ouvrante arrière droit avec store plissé et moustiquaire

Sous plancher polyester isolé en XPS

Lanterneau opaque 40 x 40 cm avec occultation et moustiquaire dans cabinet de toilette

Lampe auvent à LED avec gouttière

Stores plissés de cabine

Lanterneau translucide 40 x 40 cm avec occultation et moustiquaire sur lit(s) à l'arrière

Ligne extérieure moderne et expressive avec tôle aluminium lisse soulignée par des lignes arrondies

Marchepied électrique, 1 marche

Charge maxi admissible dans garage 350 kg (en option 450 kg). Sous contrainte du respect de la charge maxi admissible sur l'essieu arrière

Porte cellule avec fenêtre et coque intérieure

Grandes portes de garage droite et gauche

Intérieur cellule

Lit escamotable manuel

Sièges Club Aguti Ergoflex housés en tissu cellule, réglables en hauteur, en inclinaison et pivotant

Matelas mousse à zones de densité différenciées

Dînette avant équipée de 2 ceintures de sécurité à 3 points

Table luxe orientable à 360° et coulissante (uniquement sur version dînette en L)

Chauffage / Climatisation / Technique de bord

Réservoir eaux usées 100 l, isolé et chauffé

Eclairage intérieur à LED

Nouveau concept de chauffage de la cabine avec renforcement de distribution d'air pulsé y compris à l'étape

Système de vidange électrique du réservoir des eaux usées

Chauffage à air pulsé 6 kW avec chauffe-eau

Centrale de commande chauffage à LCD et iNet ready

Batterie renforcée 12 V 95 Ah AGM

Réservoir eau propre 20/120 l, isolé et chauffé

---

Multimédia

---

Support pour écran plat cellule

---

Pré-équipement radio/TV comprenant prise 12 V, HP dans chambre arrière, Radio- et DVB-T2 Antenne

---

Cuisine

---

Réfrigérateur Smart-Tower (142 l)

---

Tiroirs de cuisine équipés d'un système Servo-Soft

---

Tiroirs extra larges à compartiments réglables

---

Les illustrations sont non contractuelles et peuvent montrer un équipement spécial, des accessoires et une décoration du véhicule ne faisant pas partie de la dotation de série des véhicules. Les équipements spéciaux sont référencés dans les listes de prix actuellement en vigueur et sont disponibles moyennant le supplément de prix indiqué. Au cours du cycle de vie des produits issus des différentes gammes, nous nous réservons le droit de procéder à des modifications d'équipements ou à des améliorations de produits qui ne sont pas représentées sur les photos. Nous déclinons toute responsabilité en cas d'erreurs et de modifications du contenu.



# Équipement spécial



## Cuisine high-tech

Pâtisserie, grillades, cuisson – l'association pratique d'une cuisinière et d'un four est une option qui, grâce à ses nombreuses possibilités d'utilisation, offre un grand confort à la cuisine, semblable à celui de vos quatre murs dans l'Hypermobil ML-I. Les composantes individuelles sont très faciles à nettoyer.



## Pack multimédia

Avec un écran plat LED de 19 pouces en option, avec haut-parleurs intégrés, télécommande, lecteur DVD et système multimédia Smart HYMER, dans l'Hypermobil ML-I, tout est prévu pour que votre soirée télé ou DVD soit parfaite.



## Décor de mobilier noble

L'élégance du mobilier éclatant de l'Hypermobil ML-I, disponible en option dans le décor de mobilier Pomme du Palatin Crème, confère à l'ensemble de l'intérieur une atmosphère conviviale, confortable et chaleureuse.



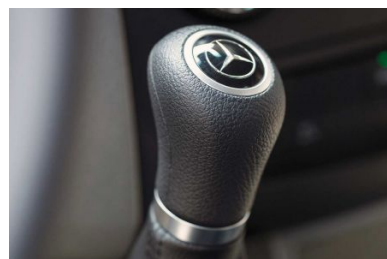
## Sommeil paisible

Le système de couchage grand confort HYMER en option avec sommiers à assiettes de qualité supérieure, disponible aussi bien pour le lit de cabine que pour les lits arrière (hormis pour le Hypermobil ML-I 630) met parfaitement en exergue les avantages des matelas en mousse haute densité à plusieurs zones. Chaque partie du corps est soutenue par une contre-pression parfaitement adaptée.



## Banquette grand confort

Grâce à la banquette en L disponible en option avec ses coussins de salon confortables, tout l'espace séjour dégage une atmosphère conviviale. La table coulissante sur la longueur et la largeur accueille facilement quatre personnes dans l'Hypermobil ML-I.



## Sept vitesses

La boîte de vitesses automatique 7G-TRONIC PLUS disponible en option permet une conduite en douceur dans l'Hypermobil ML-I. Grâce aux sept vitesses avant, pas de sauts de régime et le moteur fonctionne à une plage de régime idéale.



## Chauffage à eau chaude

Le chauffage optionnel à eau chaude représente une alternative de luxe au chauffage traditionnel à air pulsé. Il est équipé de nombreux convecteurs et fournit ainsi une chaleur très agréable dans l'Hytermobil ML-I. Sur demande, le système est également disponible avec un échangeur thermique en option.

## Pack Power

En option, l'Hytermobil ML-I est disponible avec un pack Power, qui comprend une deuxième et une troisième batterie cellule, un convertisseur et des prises supplémentaires. Les batteries se trouvent dans un compartiment de rangement accessible de l'extérieur.

Véhicule de base	Euro	540	580	620	630
Mercedes-Benz 316 CDI, 120 KW/163 CV DIN, Euro 6	998,-				
Mercedes-Benz 319 CDI, 140 KW/190 CV DIN, Euro 6	5324,-				
Augmentation de PTAC à 3,8 t	252,-				
Augmentation de PTAC à 3,88 t	252,-				
Augmentation de PTAC à 4,05 t	252,-				
Augmentation de PTAC à 4,2 t (incompatible avec version 4x4)	252,-				
Attelage	1704,-				
Boîte automatique standard	1805,-				
Boite automatique 7G-TRONIC PLUS	2612,-				
Climatisation moteur "Tempmatik"	1966,-				
Contrôle de pression des pneus	454,-				
Fermeture centralisée pour portes chauffeur / cellule et garage	701,-				
Feux directionnels statiques (y compris phares anti-brouillard)	595,-				
Jantes alu exclusives HYMER 4 pièces 16"	1301,-				
Phares anti-brouillard halogènes	292,-				
Pneus BF-Goodrich All Terrain T/A KO2 - 245/75 R 16	1805,-				
Régulateur de vitesse Mercedes	403,-				
Réservoir de carburant 100 litres	363,-				
Roue de secours (jante acier 16") avec support dans coffre arrière	353,-				
Transmission intégrale 4 X 4 enclenchable	11486,-				
Transmission intégrale 4 X 4 enclenchable avec réduction de boîte	12091,-				



Sièges chauffeur et passager chauffant	696,-				
Suspension pneumatique arrière	7049,-				
Volant gainé de cuir	454,-				
Extérieur cellule	Euro	540	580	620	630
Tôle aluminium Carrara blanc					
Couleur extérieure argent crystal métallisée	3015,-				
Double vitrage latéral pour cabine	1003,-				
Fenêtre ouvrante à l'arrière gauche avec store occultant et moustiquaire					
Fenêtre ouvrante à l'arrière droit avec store occultant et moustiquaire	297,-				
Galerie de toit avec échelle arrière et tôle de marche en aluminium	696,-				
Lanterneau à ventilation électrique réversible	454,-				
Lanterneau panoramique Hymer 80 x 50 cm, double-vitrage au-dessus lit arrière	494,-				
Lanterneau avant 40 x 40 cm avec store plissé et moustiquaire	197,-				
Marchepied électrique automatique porte chauffeur	398,-				
Omnistor avec adaptateur, boîtier blanc ou argenté, 3,5 m	1104,-				
Omnistor avec adaptateur, boîtier blanc ou argenté, 4,5 m	1508,-				
Omnistor avec adaptateur, boîtier blanc ou argenté, 5 m	1709,-				
Pare brise chauffant électrique	701,-				
Porte cellule confort avec baie intégrée	398,-				
Porte chauffeur avec vitre électrique	1704,-				
Porte-moto coulissant, utilisable aussi pour deux vélos	2410,-				
Porte-vélos pour 3 vélos	393,-				
Serrure de sécurité pour porte de cellule	292,-				
Serrure de sécurité pour porte chauffeur	292,-				
Toit anti-grêle	696,-				
Vérins confort arrières (2 pièces)	303,-				
Volet isotherme extérieur de pare-brise	328,-				
Intérieur cellule	Euro	540	580	620	630

Dînette en L	499,-				
Volet roulant électrique avant	1301,-				
Caillebotis dans douche	146,-				
Coussin supplémentaire pour lit double sur lits jumeaux, avec échelle	197,-				
Coussin supplémentaire pour rallonge de lit (10cm)	121,-				
Douche extérieure dans garage	292,-				
Isolation basse de cabine	166,-				
Lit avant électrique	903,-				
Lits jumeaux bas sur garage avec trappes droite et gauche					
Placards de pavillon au lieu du lit escamotable	499,-				
Porte moustiquaire coulissante	373,-				
Siège de douche relevable	166,-				
Système de couchage confort avec sommier à assiettes pour lit avant	454,-				
Système de couchage avec sommier à assiettes lit(s) arrière(s)	494,-				
Tôle de marche et moquette dans garage	398,-				
Transformation dînette en couchage (Dînette L ou latérale)	398,-				
WC en céramique	499,-				
Design intérieur	Euro	540	580	620	630
Mobilier Poirier Trentino avec trappes vitrifiées					
Mobilier Palatino crème	897,-				
Décor alu au tableau de bord	166,-				
Cuir Napoli, Tortora	2713,-				
Tissu Fayon, Tokio, Pico, Santorin, Milos, Delfi					
Tissu Cristallo, Aruba	353,-				
Tissu Grazia (Eco Tech)	998,-				
Tissu/simili cuir (combinaison) Cremissimo, Santana	998,-				
Tissu/simili cuir (combinaison) Tobago	1503,-				
Ambiance de style Aureus (comprend: tissu combinaison Aureus, mobilier Palatino crème, Store "bateau" en cellule , décoration literie et nappe)	1301,-				



Décoration literie : 2 coussins et jetées de lit pour lit(s) arrière(s)	197,-	<input checked="" type="checkbox"/>	<input checked="" type="checkbox"/>	<input checked="" type="checkbox"/>	<input checked="" type="checkbox"/>
Moquette Roma/Samara (cabine et cellule)	398,-	<input checked="" type="checkbox"/>	<input checked="" type="checkbox"/>	<input checked="" type="checkbox"/>	<input checked="" type="checkbox"/>
Chauffage/Climatisation/ Technique de bord	Euro	540	580	620	630
Aération de toilette	297,-	<input checked="" type="checkbox"/>	<input checked="" type="checkbox"/>	<input checked="" type="checkbox"/>	<input checked="" type="checkbox"/>
Alarme pour porte chauffeur, porte cellule, trappes garage et autres trappes ainsi que les fenêtres	802,-	<input checked="" type="checkbox"/>	<input checked="" type="checkbox"/>	<input checked="" type="checkbox"/>	<input checked="" type="checkbox"/>
Chauffage à eau chaude (avec Booster)	2914,-	<input checked="" type="checkbox"/>	<input checked="" type="checkbox"/>	<input checked="" type="checkbox"/>	<input checked="" type="checkbox"/>
Chauffage air pulsé 6 kW avec résistance 1800 W et boiler eau chaude	585,-	<input checked="" type="checkbox"/>	<input checked="" type="checkbox"/>	<input checked="" type="checkbox"/>	<input checked="" type="checkbox"/>
Chauffage de cabine au gazole	2007,-	<input checked="" type="checkbox"/>	<input checked="" type="checkbox"/>	<input checked="" type="checkbox"/>	<input checked="" type="checkbox"/>
Climatiseur de toit 2400 W	2309,-	<input checked="" type="checkbox"/>	<input checked="" type="checkbox"/>	<input checked="" type="checkbox"/>	<input checked="" type="checkbox"/>
2ème batterie cellule (95 Ah AGM) avec chargeur 18 A	454,-	<input checked="" type="checkbox"/>	<input checked="" type="checkbox"/>	<input checked="" type="checkbox"/>	<input checked="" type="checkbox"/>
Echangeur de chaleur pour chauffage à eau chaude	998,-	<input checked="" type="checkbox"/>	<input checked="" type="checkbox"/>	<input checked="" type="checkbox"/>	<input checked="" type="checkbox"/>
Eclairage d'ambiance	499,-	<input checked="" type="checkbox"/>	<input checked="" type="checkbox"/>	<input checked="" type="checkbox"/>	<input checked="" type="checkbox"/>
Prise gaz extérieure avec robinet d'arrêt (en fonction des normes en vigueur)	197,-	<input checked="" type="checkbox"/>	<input checked="" type="checkbox"/>	<input checked="" type="checkbox"/>	<input checked="" type="checkbox"/>
Inverseur automatique gaz avec Crash Sensor et EisEx	3563,-	<input checked="" type="checkbox"/>	<input checked="" type="checkbox"/>	<input checked="" type="checkbox"/>	<input checked="" type="checkbox"/>
Plancher tempéré à eau chaude	998,-	<input checked="" type="checkbox"/>	<input checked="" type="checkbox"/>	<input checked="" type="checkbox"/>	<input checked="" type="checkbox"/>
Prises supplémentaires 5 x 230V/2 x 12V/2 x USB	398,-	<input checked="" type="checkbox"/>	<input checked="" type="checkbox"/>	<input checked="" type="checkbox"/>	<input checked="" type="checkbox"/>
Multimédia	Euro	540	580	620	630
Antenne satellite Caro digital Vision (Antenne plate sans récepteur)	2511,-	<input checked="" type="checkbox"/>	<input checked="" type="checkbox"/>	<input checked="" type="checkbox"/>	<input checked="" type="checkbox"/>
Antenne satellite Oyster 85 digital Vision, sans récepteur	2914,-	<input checked="" type="checkbox"/>	<input checked="" type="checkbox"/>	<input checked="" type="checkbox"/>	<input checked="" type="checkbox"/>
Autoradio avec CD / MP3	297,-	<input checked="" type="checkbox"/>	<input checked="" type="checkbox"/>	<input checked="" type="checkbox"/>	<input checked="" type="checkbox"/>
Autoradio DAB+ avec CD / MP3	454,-	<input checked="" type="checkbox"/>	<input checked="" type="checkbox"/>	<input checked="" type="checkbox"/>	<input checked="" type="checkbox"/>
Kit pré-équipement (caméra de recul Waeco, panneau solaire, antenne GPS)		<input checked="" type="checkbox"/>	<input checked="" type="checkbox"/>	<input checked="" type="checkbox"/>	<input checked="" type="checkbox"/>
Système vidéo de recul (couleur) avec écran 4" et objectif simple	903,-	<input checked="" type="checkbox"/>	<input checked="" type="checkbox"/>	<input checked="" type="checkbox"/>	<input checked="" type="checkbox"/>
Système de navigation double Din 2 zones avec lecteur DVD, caméra de recul à double objectif (Shutter) et HYMER Smart Control	3015,-	<input checked="" type="checkbox"/>	<input checked="" type="checkbox"/>	<input checked="" type="checkbox"/>	<input checked="" type="checkbox"/>
TV écran plat LED 19" avec DVD, télécommande et HP intégrés, HYMER Système Multimédia Smart (DVB-T/C, DVB-S2)	1099,-	<input checked="" type="checkbox"/>	<input checked="" type="checkbox"/>	<input checked="" type="checkbox"/>	<input checked="" type="checkbox"/>
TV écran plat LED 19" pour chambre arrière avec HP intégrés, DVD, TNT, DVB-S2, câblage et support	1301,-	<input checked="" type="checkbox"/>	<input checked="" type="checkbox"/>	<input checked="" type="checkbox"/>	<input checked="" type="checkbox"/>

Cuisine	Euro	540	580	620	630
Cuisinière Thetford Aspire	877,-				
Four intégré au bloc cuisine	676,-				
Packs	Euro	540	580	620	630
Hymermobil ML-I Pack Confort-Line					
Hymermobil Pack Power	2309,-				
Hymermobil ML-I Pack Arktis	6343,-				

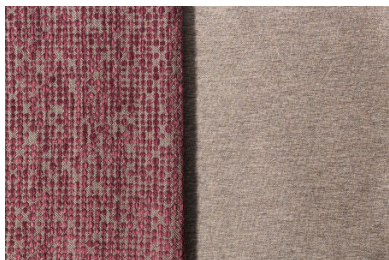
= Equipement de série   
 = Equipement optionnel   
 = Equipement pack  
 = sur demande (gratuitement)   
 = pas possible

Les illustrations sont non contractuelles et peuvent montrer un équipement spécial, des accessoires et une décoration du véhicule ne faisant pas partie de la dotation de série des véhicules. Les équipements spéciaux sont référencés dans les listes de prix actuellement en vigueur et sont disponibles moyennant le supplément de prix indiqué. Au cours du cycle de vie des produits issus des différentes gammes, nous nous réservons le droit de procéder à des modifications d'équipements ou à des améliorations de produits qui ne sont pas représentées sur les photos. Nous déclinons toute responsabilité en cas d'erreurs et de modifications du contenu.

# Décor, design de tissu & moquettes

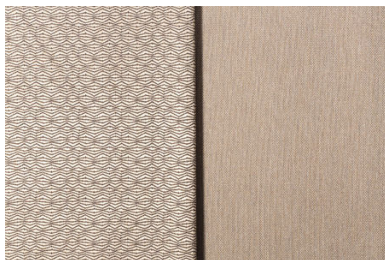
*L'intérieur en un clin d'œil*

## Aperçu des tissus de rembourrage



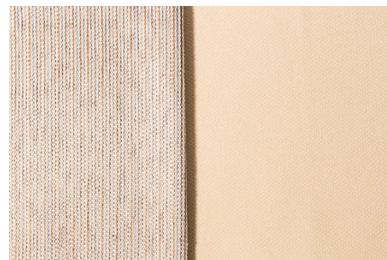
Fayon / Tissu

(Équipement de série)



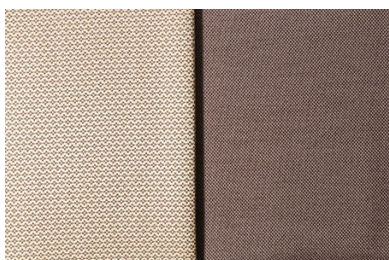
Tokio / Tissu

(Équipement de série)



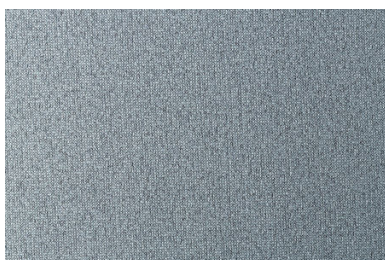
Pico / Tissu

(Équipement de série)



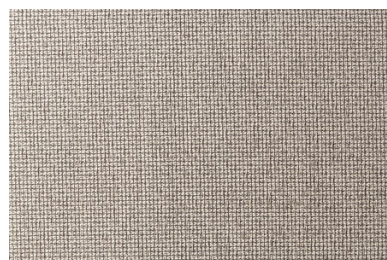
Santorin / Tissu

(Équipement de série)



Milos / Tissu uni

(Équipement de série)



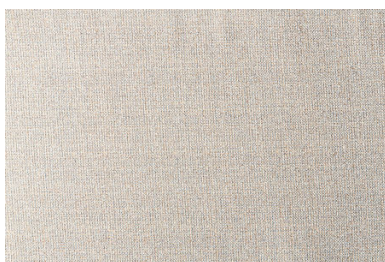
Delfi / Tissu uni

(Équipement de série)



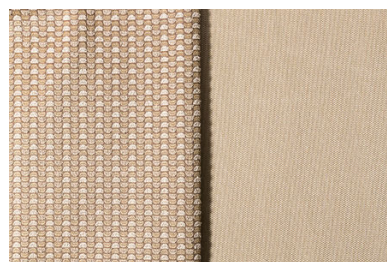
Cristallo / Tissu uni

(Équipement spécial)



Aruba / Tissu uni

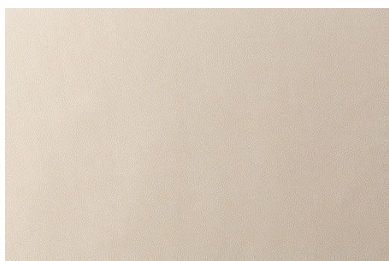
(Équipement spécial)



Aureus / Ambiance de style

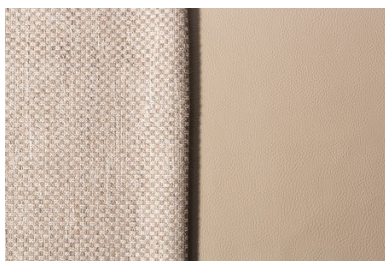
(Équipement spécial)





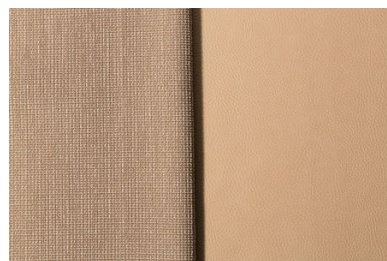
Grazia / Matériau Ecotech

(Équipement spécial)



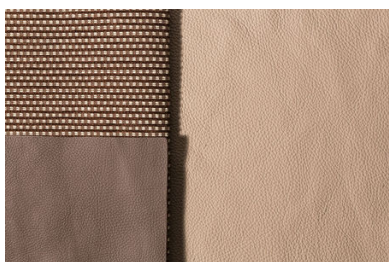
Cremissimo / Cuir synthétique

(Équipement spécial)



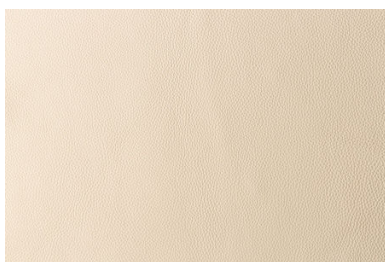
Santana / Cuir synthétique

(Équipement spécial)



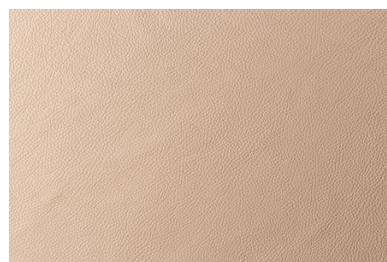
Tobago / Cuir synthétique

(Équipement spécial)



Napoli / Cuir pleine fleur

(Équipement spécial)



Tortora / Cuir pleine fleur

(Équipement spécial)

## Moquettes



Roma

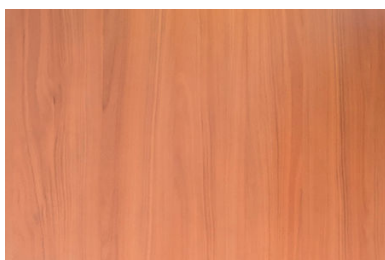
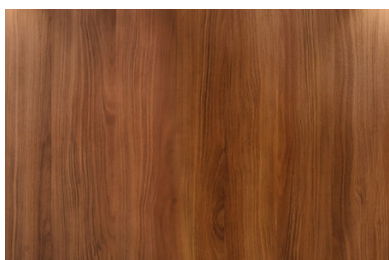
(Équipement spécial)



Samara

(Équipement spécial)

## Décors bois



Pomme du Palantin Creme

(Équipement spécial)

Poirier de Trentino

(Équipement de série)