

HYMER



HYMER Van

Profilé au caractère de seconde voiture.

HYMER Van

Compacité omniprésente.

HYMER est considéré comme l'inventeur du Van dans le secteur du voyage mobile. Avec le HYMER Van, nous sommes désormais en mesure de répondre à la demande croissante de nos clients à la recherche d'un profilé super compact pouvant être utilisé aussi bien comme campingcar que comme seconde voiture. Présentant une longueur totale de max. 5,99 mètres, il est léger, très maniable et s'intègre donc sans problèmes à la conduite en ville. Et qui plus est, il se gare presque partout ! Or ce n'est pas parce que l'HYMER Van est compact que vous devez renoncer au confort habituel : il est équipé d'un cabinet de toilette, d'une douche, d'une cuisine, d'un lit et d'un garage.



Characteristics

Poids: 3.500 - 3.850 kg

Longueur: 5,45 m - 5,99 m

Largeur: 2,22 m

Hauteur: 2,77 m

Couchages: 2 - 3

Points forts

Camping-car au caractère de véhicule secondaire, disponible en différents designs extérieurs

Léger, élancé et maniable grâce à une largeur extérieure de 2,22 m

Châssis allégé ALKO avec suspension individuelle de roue

Tous les réservoirs et installations sont isolés et chauffés

Grand garage dans le camping-car avec jusqu'à 106 cm de hauteur hors tout

Baies à cadres

Cabinet de toilette compact avec lavabo escamotable ainsi qu'armoire de toilette et grand espace de douche

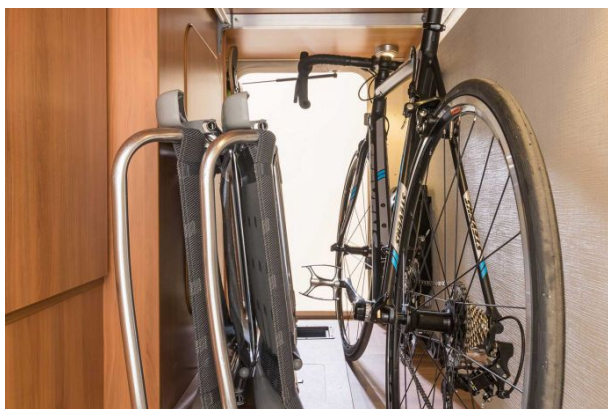
Vue extérieure & espaces de rangement



Couleurs extérieures

L'HYMER Van est disponible en cinq couleurs extérieures. Il est livré de série avec une cabine de conduite blanche

Stauraum



Porte de garage

L'accès au garage de l'HYMER Van 314 est encore plus aisé et plus facile grâce à la trappe de garage disponible en option sur la paroi arrière.

Les illustrations sont non contractuelles et peuvent montrer un équipement spécial, des accessoires et une décoration du véhicule ne faisant pas partie de la dotation de série des véhicules. Les équipements spéciaux sont référencés dans les listes de prix actuellement en vigueur et sont disponibles moyennant le supplément de prix indiqué. Au cours du cycle de vie des produits issus des différentes gammes, nous nous réservons le droit de procéder à des modifications d'équipements ou à des améliorations de produits qui ne sont pas représentées sur les photos. Nous déclinons toute responsabilité en cas d'erreurs et de modifications du contenu.

Habitacle

Des idées d'agencement fonctionnel pour votre voyage de rêve.



Espace d'habitation confortable

L'équipement intérieur du modèle HYMER Van : illustré ici, le tissu design Pico en série, combiné avec le décor de mobilier Poirier de Trentino. La banquette offre suffisamment de place pour jusqu'à quatre personnes. La table peut être agrandie grâce à une plaque d'extension pivotante, de sorte qu'elle devient aussi facilement accessible depuis le siège du passager.



Nombreux espaces de rangement

Un compartiment de rangement extrêmement généreux est installé sous la banquette près de la cuisine - il est présenté ici avec le décor bois « Poirier de Trentino » disponible de série et le design de tissu « Santorin ».





Beaucoup de lumière du jour

Pour un habitacle lumineux, l'HYMER Van est équipé de série d'un lanterneau Heki intégré dans le toit escamotable qui veille toujours à une bonne ventilation. Un double store occultant et servant en même temps de protection contre les insectes est intégré dans le cadre du lanterneau.



Tout savoir en un clin d'œil

Sur le tableau de commande structuré de la banquette confortable de l'HYMER Van que l'on a toujours à l'œil, l'état actuel d'alimentation peut constamment être surveillé et les réglages individuels de la température sont entrepris par le biais de la commande centrale LCD avec iNet ready et minuteur.

Les illustrations sont non contractuelles et peuvent montrer un équipement spécial, des accessoires et une décoration du véhicule ne faisant pas partie de la dotation de série des véhicules. Les équipements spéciaux sont référencés dans les listes de prix actuellement en vigueur et sont disponibles moyennant le supplément de prix indiqué. Au cours du cycle de vie des produits issus des différentes gammes, nous nous réservons le droit de procéder à des modifications d'équipements ou à des améliorations de produits qui ne sont pas représentées sur les photos. Nous déclinons toute responsabilité en cas d'erreurs et de modifications du contenu.

Chambre à coucher

Une atmosphère propice au sommeil parfaite, stylée et exclusive.



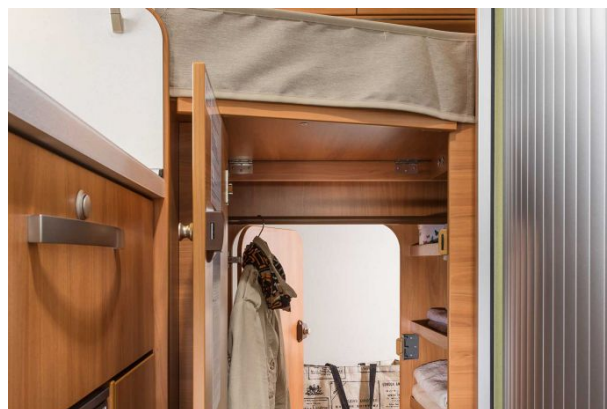
Couchages pour deux

Avec une surface de couchage de 198 x 80 cm / 182 x 80 cm, les lits jumeaux à l'arrière du HYMER Van 374 - ici dans le décor de mobilier Poirier de Trentino - offrent un couchage très confortable pour deux personnes. La grande marche solide facilite l'accès au lit.



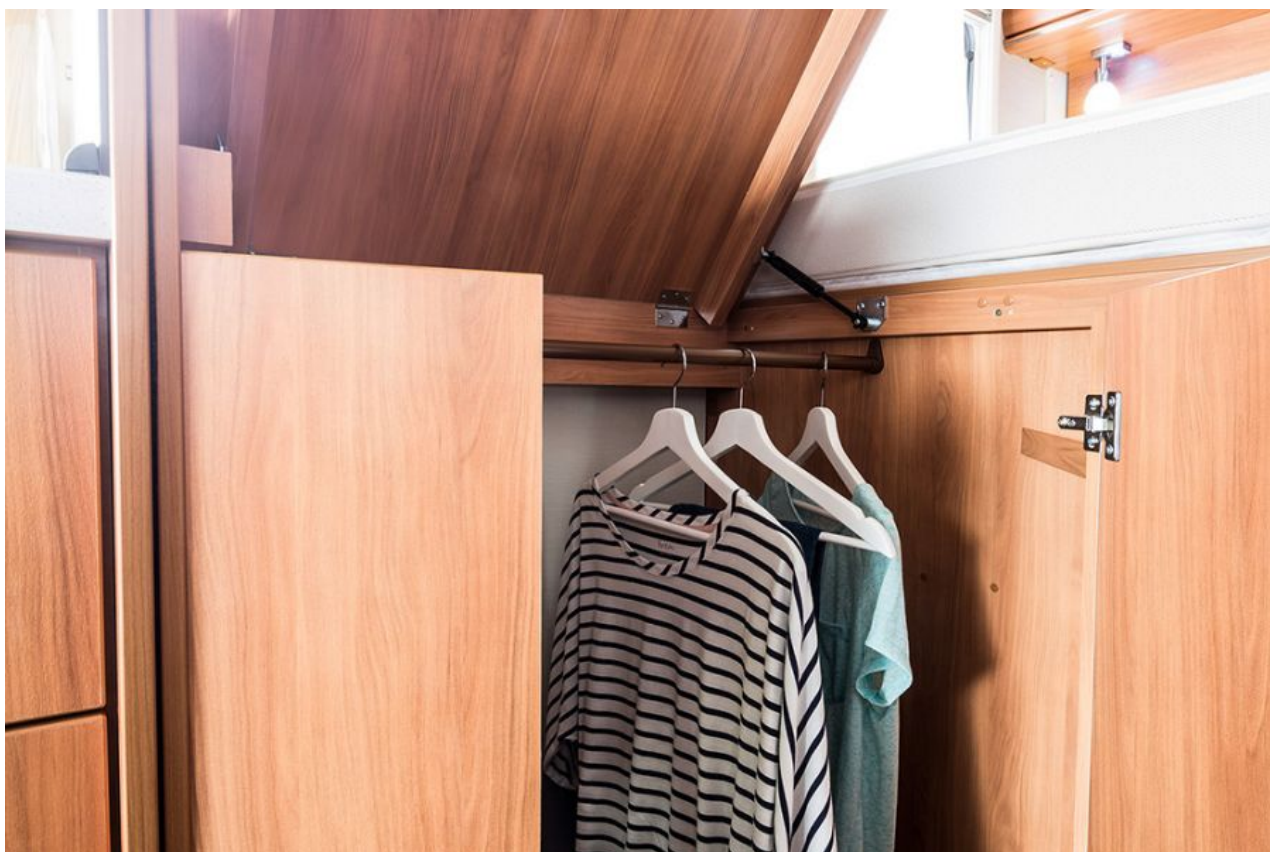
Élégant décor de mobilier

Le décor de mobilier « Pomme du Palantin crème » disponible en option a du style et a également l'air élégant dans l'HYMER Van 314 très compact.



Penderie sous le lit

Une penderie pouvant être ouverte également depuis le garage est intégrée sous le lit relevable dans l'HYMER Van 314. Le hayon disponible en option vous permettra ainsi d'accéder à une surface de chargement très pratique.



Sous les lits jumeaux relevables de l'HYMER Van 374, une grande penderie facilement accessible permet de ranger les vêtements convenablement.

Les illustrations sont non contractuelles et peuvent montrer un équipement spécial, des accessoires et une décoration du véhicule ne faisant pas partie de la dotation de série des véhicules. Les équipements spéciaux sont référencés dans les listes de prix actuellement en vigueur et sont disponibles moyennant le supplément de prix indiqué. Au cours du cycle de vie des produits issus des différentes gammes, nous nous réservons le droit de procéder à des modifications d'équipements ou à des améliorations de produits qui ne sont pas

représentées sur les photos. Nous déclinons toute responsabilité en cas d'erreurs et de modifications du contenu.

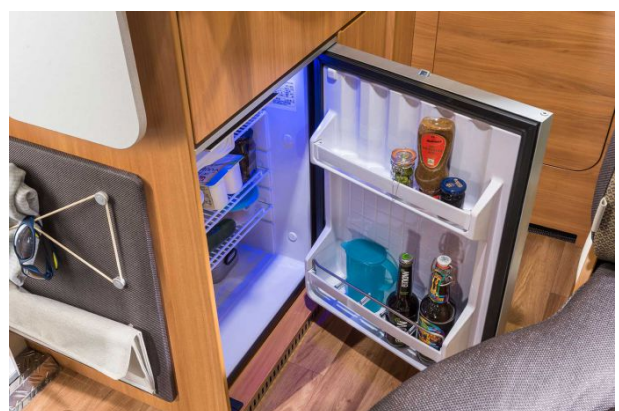
Cuisine

Équipement de cuisine de grande qualité pour plaisirs culinaires.



Cuisine compacte bien équipée

La cuisine moderne équipée dans le modèle HYMER Van, illustrée ici dans le décor de mobilier Pomme du Palatin crème, se présente très compacte et est équipée en série d'un réchaud à deux feux ainsi que d'un combiné évier très pratique.



Beaucoup de place pour la vaisselle

Grâce au grand tiroir et à l'armoire coulissante avec rangecouverts, vous pourrez très bien ranger tous les ustensiles de cuisine et profiter d'une cuisine toujours en ordre.



Le tiroir de cuisine, très pratique dans le bloc de cuisine du modèle HYMER Van, recueille beaucoup d'ustensiles de cuisine et de provisions de façon à pouvoir tout ranger proprement et clairement.

Les illustrations sont non contractuelles et peuvent montrer un équipement spécial, des accessoires et une décoration du véhicule ne faisant pas partie de la dotation de série des véhicules. Les équipements spéciaux sont référencés dans les listes de prix actuellement en vigueur et sont disponibles moyennant le supplément de prix indiqué. Au cours du cycle de vie des produits issus des différentes gammes, nous nous réservons le droit de procéder à des modifications d'équipements ou à des améliorations de produits qui ne sont pas représentées sur les photos. Nous déclinons toute responsabilité en cas d'erreurs et de modifications du contenu.

Cabinet de toilette

Pour que la fraîcheur soit au rendez-vous – même sur la route !



Équipement noble et peu encombrant

Le cabinet de toilette compact est doté d'un lavabo escamotable, stable, de très haute qualité en matériau minéral. Une porte coulissante, peu encombrante, ne bloque pas le passage lorsqu'elle est ouverte.



Lumière du jour dans le cabinet de toilette compact

Le cabinet de toilette compact du Van est doté de série d'une élégante armoire de toilette avec miroir offrant une grande quantité de rangements. Un lanterneau laisse pénétrer l'air frais et la lumière du jour dans l'habitacle.

Les illustrations sont non contractuelles et peuvent montrer un équipement spécial, des accessoires et une décoration du véhicule ne faisant pas partie de la dotation de série des véhicules. Les équipements spéciaux sont référencés dans les listes de prix actuellement en vigueur et sont disponibles moyennant le supplément de prix indiqué. Au cours du cycle de vie des produits issus des différentes gammes, nous nous réservons le droit de procéder à des modifications d'équipements ou à des améliorations de produits qui ne sont pas représentées sur les photos. Nous déclinons toute responsabilité en cas d'erreurs et de modifications du contenu.

Implantations & données

Équipement de série



Sous-construction idéale

Le châssis allégé ALKO spécialement développé avec suspension à roues indépendantes offre la parfaite base pour la cellule du campingcar. Son empattement positionné de façon optimale contribue à la répartition harmonieuse du poids, même en cas de chargement total du véhicule.



Bien ventilé

L'habitacle de l'HYMER Van est équipé de série d'un lanterneau Heki intégré dans le toit escamotable qui veille toujours à une bonne ventilation. Un double store occultant et servant en même temps de protection contre les insectes est intégré dans le cadre du lanterneau.



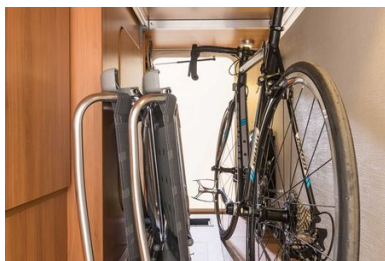
Véhicules protégés

Grâce à leur sousplancher en PRV, les véhicules sont pratiquement inaltérables. Les chocs de pierres, le sel de déneigement et toutes les saletés ne peuvent pas altérer le plancher, une base sûre et durable pour assurer la longévité du campingcar.



Le véhicule pour les fans des sports d'hiver

Nos campingcars proposent un « pack sérénité » à tous les amateurs de sports d'hiver : installations et réservoirs isolés, tableau de bord et compartiments de rangement extérieurs chauffés, événements d'hiver au niveau des fenêtres et des banquettes, air chaud sous les sièges de la cabine de conduite. Et à l'extérieur, le plancher en PRV protège efficacement le véhicule contre les dommages occasionnés par les gravillons et le sel de déneigement (en fonction du modèle).



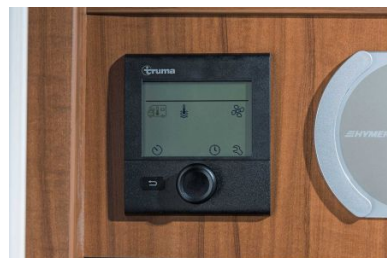
Accès au garage des deux côtés

Des deux côtés de l'arrière de l'HYMER Van, le garage dispose, de série, de portes de hauteur maximale. Grâce à elles, le garage peut être chargé des deux côtés et les bagages sont accessibles à tout moment depuis l'extérieur. La capacité de charge du garage arrière s'élève de série à 350 kg, en option même à 450 kg.



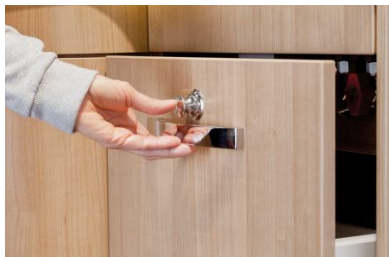
Chaleur agréable

Avec une puissance de 4 000 watts, le chauffage à air chaud avec chauffe-eau installé de série offre sans problème, même par de fortes températures négatives, une chaleur agréable constante à l'intérieur du camping-car HYMER Van.



LED économes

L'ensemble de l'éclairage intérieur est conçu dans une technique moderne à LED. Celle-ci permet d'économiser 3/4 de la consommation d'énergie et augmente la durée de vie des batteries de façon considérable. Comme les LED ne chauffent pas, la sécurité incendie et accident est également accrue.



Maniabilité sûre

Tous les tiroirs de la cuisine sont montés sur glissières avec roulements à billes, ils coulissent parfaitement, sont équipés de tiroirs à fonction de rappel et de systèmes de verrouillage empêchant leur ouverture et leur fermeture involontaires ainsi que tout bruit parasite pendant les trajets.

Sans ponts thermiques

Les cadres de fenêtres de haute qualité dans l'HYMER Van disposent d'un double vitrage acrylique - pour une isolation optimale. Le cadre en aluminium est léger et solide et possède une couche isolante contre les ponts thermiques. Les fenêtres sont en plus équipées d'un volet occultant et d'une moustiquaire.



Confort de couchage

Tous les lits sont équipés de matelas à mousse froide multi zones de haute qualité qui soutiennent, de la façon la plus appropriée, chaque partie du corps. Les housses thermoactives des matelas garantissent à l'arrière une bonne circulation d'air évitant ainsi les phénomènes de condensation.

Bien-être tout simplement

Les réglages de température personnalisés et la fonction Boost pour une alimentation rapide en eau chaude et le chauffage de l'HYMER Van peuvent être commandés par le biais de la commande centrale LCD avec minuteur.



Eclairage extérieur

Le puissant éclairage auvent LED avec gouttière fait partie de l'équipement de série. Il permet une parfaite visibilité le soir et un accès sécurisé au campingcar.

Véhicule de base

Airbags chauffeur et passager

Bavettes à l'arrière

ABS (antiblocage) / EBD (répartiteur électronique de freinage)

Boite de vitesses 6 rapports

ESP incluant ASR, Traction Plus et Hill Holder

Fiat Ducato Multijet 96 KW/ 130 CV DIN, Euro 6

Châssis AL-KO

Vitres électriques et verrouillage centralisé de la cabine

Rétroviseur passager électrique et chauffé

Eclairage jour intégré aux phares

Cellule

Lanterneau He-Ki 70 x 50 cm sur dînette

Porte cellule avec coque intérieure

Lampe auvent à LED avec gouttière

Lanterneau opaque 40 x 40 cm avec occultation et moustiquaire dans cabinet de toilette

Sous plancher polyester isolé en XPS

Ligne extérieure moderne et expressive avec tôle aluminium lisse soulignée par des lignes arrondies

Marchepied électrique, 1 marche

Lanterneau translucide 40 x 40 cm avec occultation et moustiquaire sur lit(s) à l'arrière

Portes de garage droite et gauche

Isolation système PUAL - parois et toit moussés (35 mm d'épaisseur) ainsi que cadres de baies isolés

Charge maxi admissible dans garage 350 kg (en option 450 kg). Sous contrainte du respect de la charge maxi admissible sur l'essieu arrière

Rideaux de cabine en tissu doublé

Intérieur cellule

Sièges de cabine avec deux accoudoirs, housés en tissu cellule, réglables en hauteur et pivotant

Dînette avant équipée de 2 ceintures de sécurité à 3 points

Matelas mousse à zones de densité différenciées

Chauffage / Climatisation / Technique de bord

Batterie renforcée 12 V 95 Ah AGM

Eclairage intérieur à LED

Chauffage à air pulsé 4 kW avec chauffe-eau

Centrale de commande chauffage à LCD et iNet ready

Réservoir d'eau propre isolé et chauffé

Réservoir d'eaux usées isolé et chauffé

Circuit d'air pulsé dans estrade au niveau de la dînette

Multimédia

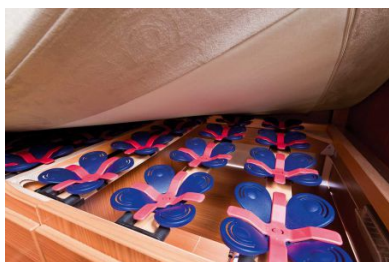
Pré-équipement Radio-/ TV comprenant prises 12 V, HP dans cabine, antenne radio

Cuisine

Tiroirs de cuisine équipés d'un système Servo-Soft

Les illustrations sont non contractuelles et peuvent montrer un équipement spécial, des accessoires et une décoration du véhicule ne faisant pas partie de la dotation de série des véhicules. Les équipements spéciaux sont référencés dans les listes de prix actuellement en vigueur et sont disponibles moyennant le supplément de prix indiqué. Au cours du cycle de vie des produits issus des différentes gammes, nous nous réservons le droit de procéder à des modifications d'équipements ou à des améliorations de produits qui ne sont pas représentées sur les photos. Nous déclinons toute responsabilité en cas d'erreurs et de modifications du contenu.

Équipement spécial



Sommeil paisible

Le système de couchage grand confort HYMER avec sommiers à assiettes met parfaitement en évidence les avantages des matelas à mousse froide multi zones. Chaque partie du corps est soutenue précisément par une contre pression pour un sommeil plaisant et réparateur. (En fonction du modèle)



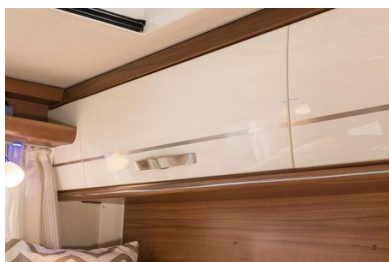
Personnalisation

Les jantes "alu" 16" exclusives Hymer procurent à votre camping-car HYMER Van une grande classe.



Garantie d'air frais

Le puissant lanterneau électrique avec fonction d'air entrant et air sortant veille à ce que la vapeur et les odeurs de cuisine n'aient aucune chance de « polluer » votre HYMER Van. Ainsi, l'air reste frais à l'intérieur même si les températures extérieures n'invitent pas à ouvrir les fenêtres.



Décor de mobilier noble

Le décor de mobilier « Pomme du Palantin crème » disponible en option a du style et confère une apparence très noble et exclusive à l'HYMER Van.



Rangement facile

L'HYMER Van 314 est également proposé en option avec un hayon extrêmement pratique permettant l'accès à un compartiment qui facilite considérablement le rangement – en particulier des bagages encombrants et longs, comme par exemple les skis.

Multimédia

Euro 314

Kit pré-équipement (caméra de recul Waeco, panneau solaire, antenne GPS)



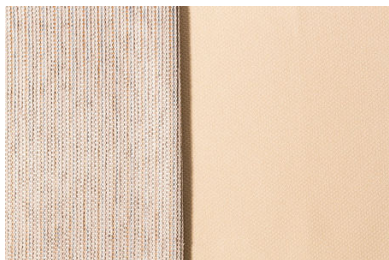
☒ = Équipement de série
 ☒ = Équipement optionnel
 ☒ = Équipement pack
☒ = sur demande (gratuitement)
 ☒ = pas possible

Les illustrations sont non contractuelles et peuvent montrer un équipement spécial, des accessoires et une décoration du véhicule ne faisant pas partie de la dotation de série des véhicules. Les équipements spéciaux sont référencés dans les listes de prix actuellement en vigueur et sont disponibles moyennant le supplément de prix indiqué. Au cours du cycle de vie des produits issus des différentes gammes, nous nous réservons le droit de procéder à des modifications d'équipements ou à des améliorations de produits qui ne sont pas représentées sur les photos. Nous déclinons toute responsabilité en cas d'erreurs et de modifications du contenu.

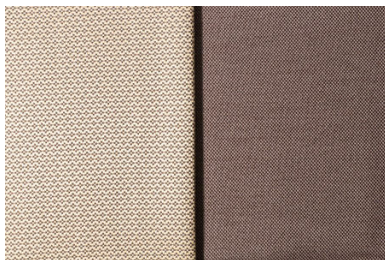
Décor, design de tissu et moquettes

L'intérieur en un clin d'oeil.

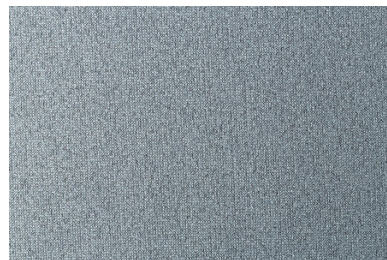
Aperçu des tissus de rembourrage



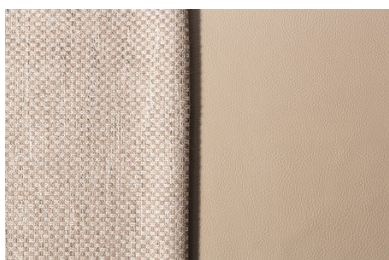
Pico / Tissu
(Équipement de série)



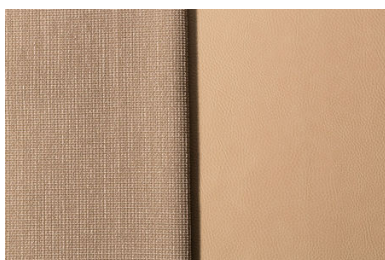
Santorin / Tissu
(Équipement de série)



Milos / Tissu uni
(Équipement de série)



Cremissimo / Cuir synthétique
(Équipement spécial)



Santana / Cuir synthétique
(Équipement spécial)

Moquettes

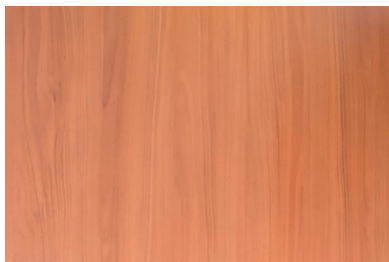


Roma
(Équipement spécial)



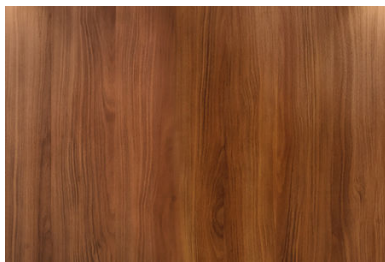
Samara
(Équipement spécial)

Décors bois



Poirier de Trentino

(Équipement de série)



Pomme du Palantin creme

(Équipement spécial)