

MODELL	Exsis-i 580 Pure	Exsis-t 580 Pure
PREISVORTEIL*	12.230,– €	12.375,– €
SONDERPREIS INKL. PURE-AUSSTATTUNG	73.990,– €	62.990,– €
TECHNISCHE DATEN		
Serien-Fahrgestell	Citroën Jumper 3,5 t	Citroën Jumper 3,5 t
Basis-Motorisierung	2,2 Blue HDI	2,2 Blue HDI
Abgasnorm	Euro 6d-Temp	Euro 6d-Temp
kW (PS)	121 (165)	121 (165)
Gesamtlänge ca. cm	699	694
Gesamtbreite / Aufbaubreite ca. cm	222 / 212	222 / 212
Gesamthöhe / Stehhöhe im Wohnbereich ca. cm	277 / 198	277 / 198
Masse in fahrbereitem Zustand inkl. Pure-Ausstattung ca.	3.040	2.957
Höchstzuladung ca. kg / Technisch zulässige Gesamtmasse kg	460 / 3.500	543 / 3.500
Zulässige Personenzahl	4	4
Isolierung Boden / Wand / Dach mm	41 / 34 / 34	41 / 34 / 34
Lichtes Maß Stauraum- / Garagentür bzw. -klappe B x H cm	85 x 109 / 65 x 65	85 x 109 / 65 x 65
Bettenmaß Heck L x B ca. cm	195 x 80 / 191 x 80	195 x 80 / 191 x 80
Bettenmaß Hubbett L x B ca. cm	188 x 150	–
Schlafplätze	4	2 + 1
Kühlschrankvolumen inkl. Gefrierfach ca. l	142	142
Heizung Typ	6 kW Warmluft	6 kW Warmluft
Frischwasserversorgung ca. l / Wasserversorgung ca. l (während der Fahrt)	120 / 20	120 / 20
Abwassertank ca. l	90	90
Starterbatterie Ah	95	95
Gasvorrat kg	2 x 11 kg	2 x 11 kg
Steckdosen 12 V / 230 V / USB	1 / 4 / 2	1 / 4 / 2
BASIS		
Alu-Glattblech in Carrara Weiß	•	•
6-Gang-Getriebe	•	•
Außenspiegel abgehängt in Wagenfarbe, elektrisch beheiz- und verstellbar, inkl. Weitwinkelspiegel	•	•
Integriertes LED-Tagfahrlicht und LED-Blinker im HYMER-Scheinwerfer	•	•
Fahrer- und Beifahrerairbag	•	•
ABS / EBD (elektronische Bremskraftverteilung) / ESP inkl. ASR, Traction Plus und Hill Holder	•	•
AUFBAU		
Außenklappe auf der Fahrerseite zur Beladung der L-Sitzgruppe	•	•
Garagentraglast bis 350 kg. Bitte beachten Sie die Achslasten.	•	•
60-cm-Maxi-Eingangstür	•	•
Fahrerhausverdunkelung	•	Paket
WOHN- UND SCHLAFRAUM / BELEUCHTUNG		
Komplette LED-Innenbeleuchtung / Vorzeltleuchte	•	•
Komfort-L-Sitzgruppe	•	Paket
INSTALLATION & TECHNIK		
Warmluftheizung im Heck-Schlafraum separat regulierbar	•	•
Gaskasten mit Zugang durch Außentür / -klappe	•	•

FÜR PURES REISEVERGNÜGEN.

Der neue HYMER Exsis 580 Pure.

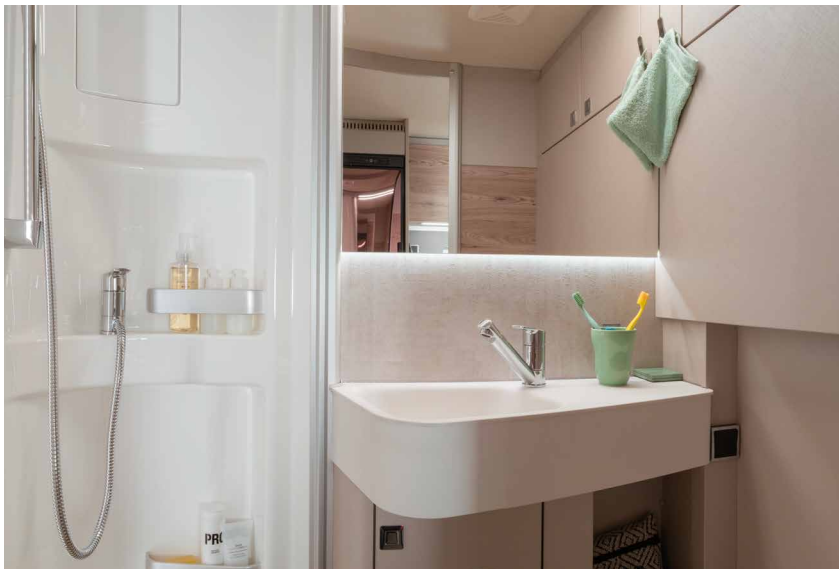
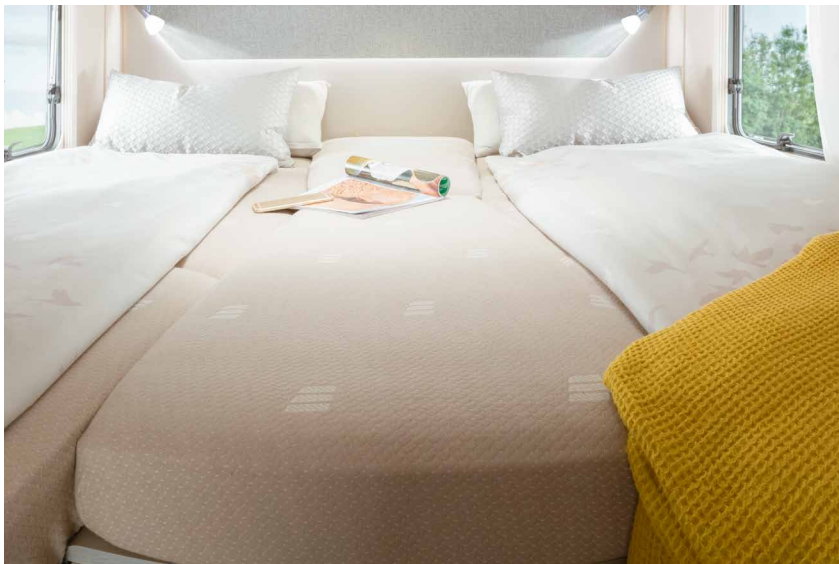




# DER HYMER EXSIS 580 PURE


Eine einfache Entscheidung.

Ein Sondermodell, ein Preis. Wir machen es Ihnen leicht, sich für den richtigen HYMER zu entscheiden. Mit einer Ausstattung, die bei Fahr- und Wohnkomfort keine Wünsche offen lässt, und einem edlen Innendekor in Sauvignon Oak. Alles auf der neuen, hochmodernen Citroën-Plattform mit 165 PS. Überzeugen Sie sich selbst bei Ihrem HYMER-Handelspartner oder auf [www.hymer.com](http://www.hymer.com)



## EXSIS-I 580 PURE

BASIS / CHASSIS	
Citroën Jumper 3,5 t 2,2 Blue HDI 121 kW / 165 PS	
Tempomat	
Klimaanlage manuell	
Lederlenkrad	
16"-Leichtmetallräder in Schwarz	
90-l-Dieseltank	
INTERIEUR / WOHNEN	
Außenstauklappe links 65 x 65 cm	
Markise 4,5 m	
Fliegenschutzrollo an der Eingangstür	
Fenster mit integriertem Mülleimer in Eingangstür	
Fahrtür mit elektr. Fensterheber und Einstiegsbeleuchtung	
Stoffkombination Korfu	
Bettenbau für Sitzgruppe inkl. Zusatzpolster und absenkbarem Tisch	
	Zusatzpolster zwischen den Längseinzelbetten inkl. integriertem Komfortaufstieg und Tablett
	Ambiente-Beleuchtung
	Küchenwandverkleidung
	Holzlattenrost Dusche
	Automatische Gasflaschenumschaltanlage mit Crash Sensor und EisEx
MULTIMEDIA	
Flachbildschirmhalter	
32"-LED-Flachbildschirm mit integrierten Lautsprechern, Fernbedienung, DVD-Laufwerk	
Rückfahrkamera inkl. Rückspiegelfunktion	
Satellitenantenne digital mit 65-cm-Spiegel	



Einzelbetten-Größe

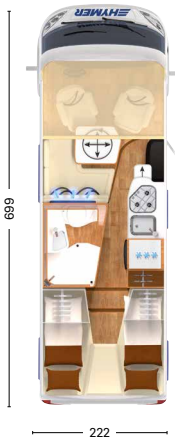
195 x 80 / 191 x 80

Sitzplätze

4


Schlafplätze

4




689


222




Auf Basis des Citroën Jumper



3,5-Tonnen-Klasse



PUAL-Aufbau



Komplett reisefertig

## EXSIS-T 580 PURE

BASIS / CHASSIS	
Citroën Jumper 3,5 t 2,2 Blue HDI 121 kW / 165 PS	
Tempomat	
Klimaanlage manuell	
Lederlenkrad	
16"-Leichtmetallräder in Schwarz	
Spoiler in Wagenfarbe lackiert	
90-l-Dieseltank	
INTERIEUR / WOHNEN	
Außenstauklappe links 65 x 65 cm	
Markise 4,0 m	
Fliegenschutzrollo an der Eingangstür	
Fenster mit integriertem Mülleimer in Eingangstür	
Panoramadach über Fahrerhaus	
Faltverdunkelung für Fahrerhaus	
Stoffkombination Korfu	
	Komfort-L-Sitzgruppe
	Bettenbau für Sitzgruppe inkl. Zusatzpolster und absenkbarem Tisch
	Zusatzpolster zwischen den Längseinzelbetten inkl. integriertem Komfortaufstieg und Tablett
	Ambiente-Beleuchtung
	Küchenwandverkleidung
	Holzlattenrost Dusche
	Automatische Gasflaschenumschaltanlage mit Crash Sensor und EisEx
MULTIMEDIA	
Flachbildschirmhalter	
32"-LED-Flachbildschirm mit integrierten Lautsprechern, Fernbedienung, DVD-Laufwerk	
Rückfahrkamera inkl. Rückspiegelfunktion	
Satellitenantenne digital mit 65-cm-Spiegel	



Einzelbetten-Größe

195 x 80 / 191 x 80

Sitzplätze

4

Schlafplätze

4



684

222



Auf Basis des Citroën Jumper



3,5-Tonnen-Klasse



PUAL-Aufbau



Komplett reisefertig

PREISVORTEIL*	12.230,- €
SONDERPREIS	73.990,- €

PREISVORTEIL*	12.375,- €
SONDERPREIS	62.990,- €

\* Preisvorteil zu einem vergleichbar ausgestatteten Exsis 580 auf Fiat-Basis.